



PROSJEČNE MJESEČNE NETO I BRUTO PLAĆE ZAPOSLENIH ZA LIPANJ 2023.

Prosječna mjesečna isplaćena neto plaća po zaposlenome u pravnim osobama Republike Hrvatske za lipanj 2023. iznosila je 1 150 eura, što je u odnosu na svibanj 2023. nominalno više za 1,5%, a realno za 0,6%.

Prosječna mjesečna bruto plaća po zaposlenome u pravnim osobama Republike Hrvatske za lipanj 2023. iznosila je 1 590 eura, što je u odnosu na svibanj 2023. nominalno više za 1,8%, a realno za 0,9%.

Najviša prosječna mjesečna isplaćena neto plaća po zaposlenome u pravnim osobama za lipanj 2023. isplaćena je u djelatnosti Zračni prijevoz, u iznosu od 1 943 eura, a najniža u djelatnosti Proizvodnja odjeće, u iznosu od 742 eura.

Prosječna mjesečna bruto plaća po zaposlenome u pravnim osobama za lipanj 2023. najviša je bila u djelatnosti Zračni prijevoz, u iznosu od 2 829 eura, a najniža u djelatnosti Proizvodnja odjeće, u iznosu od 969 eura.

Prosječna mjesečna isplaćena neto plaća po zaposlenome u pravnim osobama Republike Hrvatske za lipanj 2023. u odnosu na isti mjesec prethodne godine nominalno je viša za 12,4%, a realno za 4,5%.

Prosječna mjesečna bruto plaća po zaposlenome u pravnim osobama Republike Hrvatske za lipanj 2023. u odnosu na isti mjesec prethodne godine nominalno je viša za 14,1%, a realno za 6,0%.

Za razdoblje od siječnja do lipnja 2023. prosječna mjesečna isplaćena neto plaća po zaposlenome u pravnim osobama Republike Hrvatske iznosila je 1 123 eura, što je u odnosu na isto razdoblje 2022. nominalno više za 11,9%, a realno za 1,8%.

Za razdoblje od siječnja do lipnja 2023. prosječna mjesečna bruto plaća po zaposlenome u pravnim osobama Republike Hrvatske iznosila je 1 547 eura, što je u odnosu na isto razdoblje 2022. nominalno više za 13,5%, a realno za 3,3%.

U lipnju 2023. bilo je prosječno 175 plaćenih sati, što je u odnosu na svibanj 2023. manje za 4,4%. Najveći broj plaćenih sati bio je u djelatnosti Vodni prijevoz (183), a najmanji u Djelatnosti socijalne skrbi bez smještaja (151).

Prosječna mjesečna isplaćena neto plaća po satu za lipanj 2023. iznosila je 6,44 eura, što je u odnosu na svibanj 2023. više za 5,7%, a u odnosu na isti mjesec prethodne godine za 12,2%.

Prosječna mjesečna bruto plaća po satu za lipanj 2023. iznosila je 8,91 euro, što je u odnosu na svibanj 2023. više za 6,2%, a u odnosu na isti mjesec prethodne godine za 14,1%.

Medijalna neto plaća za lipanj 2023. iznosila je 991 euro, dok je medijalna bruto plaća iznosila 1 327 eura.

Detaljne podatke možete preuzeti na poveznici [Statistika u nizu](#).

1. PROSJEČNA MJESEČNA NETO I BRUTO PLAĆA ZA LIPANJ 2023.

	VI. 2023.	I. – VI. 2023.	Indeksi		
			VI. 2023. V. 2023.	VI. 2023. VI. 2022.	I. – VI. 2023. I. – VI. 2022.
Neto plaća					
Prosječna mjesečna isplaćena neto plaća po zaposlenome, euro	1 150	1 123	101,5	112,4	111,9
Realna neto plaća po zaposlenome			100,6	104,5	101,8
Bruto plaća					
Prosječna mjesečna bruto plaća po zaposlenome, euro	1 590	1 547	101,8	114,1	113,5
Realna bruto plaća po zaposlenome			100,9	106,0	103,3
Neto plaća po satu					
Prosječna mjesečna isplaćena neto plaća po satu, euro	6,44	6,39	105,7	112,2	111,1
Realna neto plaća po satu			104,8	104,3	101,1
Bruto plaća po satu					
Prosječna mjesečna bruto plaća po satu, euro	8,91	8,80	106,2	114,1	112,7
Realna bruto plaća po satu			105,3	106,0	102,5

2. DISTRIBUCIJA NETO I BRUTO PLAĆA PREMA KVARTILIMA ZA LIPANJ 2023.

	VI. 2023.	
	neto plaće, euro	bruto plaće, euro
Prvi (donji) kvartil	751	976
Drugi kvartil (medijan)	991	1 327
Treći (gornji) kvartil	1 327	1 823
Četvrti kvartil	z	z

3. DISTRIBUCIJA NETO I BRUTO PLAĆA PREMA DECILIMA ZA LIPANJ 2023.

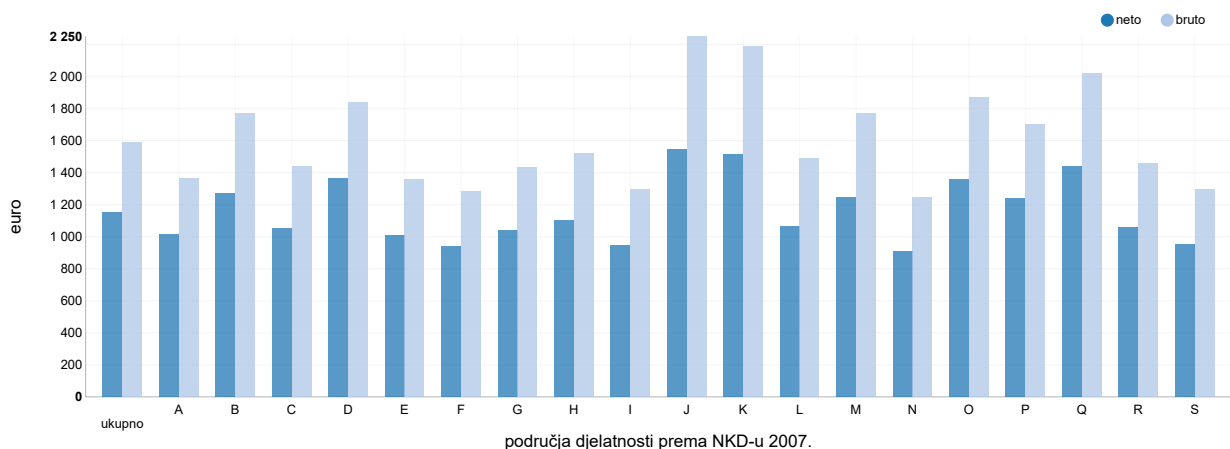
	VI. 2023.	
	neto plaće, euro	bruto plaće, euro
Prvi decil	647	823
Drugi decil	711	914
Treći decil	796	1 039
Četvrti decil	887	1 176
Peti decil (medijan)	991	1 327
Šesti decil	1 106	1 507
Sedmi decil	1 247	1 714
Osmi decil	1 420	1 967
Deveti decil	1 751	2 495
Deseti decil	z	z

4. ISPLAĆENI NEOPOREZIVI PRIMICI PREMA NKD-u 2007.¹⁾ U LIPNJU 2023.

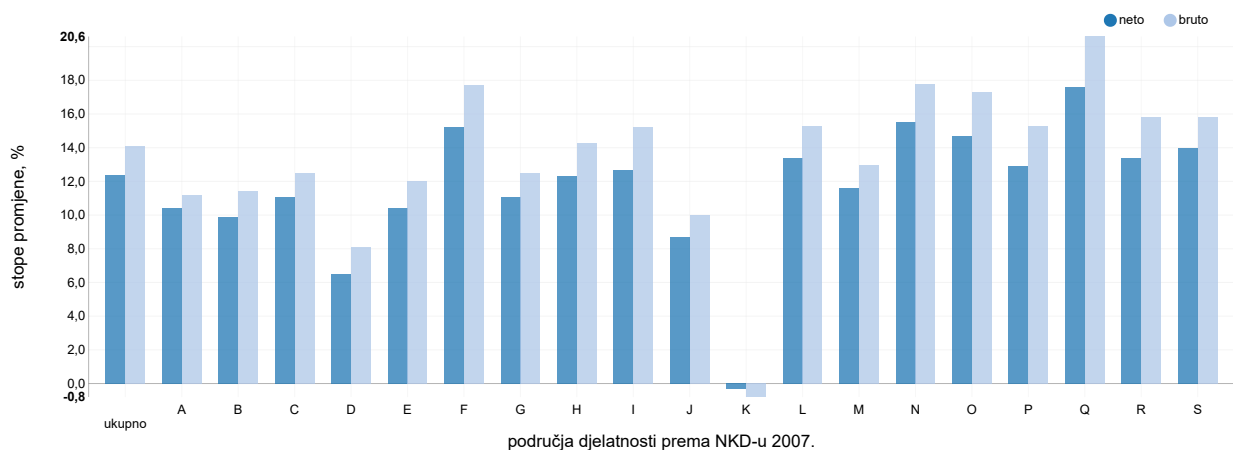
	VI. 2023.	
	prosječni neoporezivi primitak po broju primatelja, euro	prosječni neoporezivi primitak po broju primatelja zaposlenih koji su primili plaću, euro
Ukupno	100	1
A Poljoprivreda, šumarstvo i ribarstvo	83	2
B Rudarstvo i vađenje	200	6
C Prerađivačka industrija	81	1
D Opskrba električnom energijom, plinom, parom i klimatizacija	74	1
E Opskrba vodom; uklanjanje otpadnih voda, gospodarenje otpadom te djelatnosti sanacije okoliša	116	3
F Građevinarstvo	110	1
G Trgovina na veliko i na malo; popravak motornih vozila i motocikla	86	1
H Prijevoz i skladištenje	112	2
I Djelatnosti pružanja smještaja te pripreme i usluživanja hrane	111	1
J Informacije i komunikacije	89	0
K Financijske djelatnosti i djelatnosti osiguranja	61	1
L Poslovanje nekretninama	74	1
M Stručne, znanstvene i tehničke djelatnosti	72	1
N Administrativne i pomoćne uslužne djelatnosti	95	2
O Javna uprava i obrana; obvezno socijalno osiguranje	132	1
P Obrazovanje	96	0
Q Djelatnosti zdravstvene zaštite i socijalne skrbi	137	2
R Umjetnost, zabava i rekreacija	89	1
S Ostale uslužne djelatnosti	100	1

1) Područja djelatnosti T (Djelatnosti kućanstava kao poslodavaca; djelatnosti kućanstava koja proizvode različitu robu i obavljaju različite usluge za vlastite potrebe) i U (Djelatnosti izvanteritorijalnih organizacija i tijela) te njihovi odjeljci nisu iskazani u ovom Priopćenju jer nisu obuhvaćeni istraživanjem.

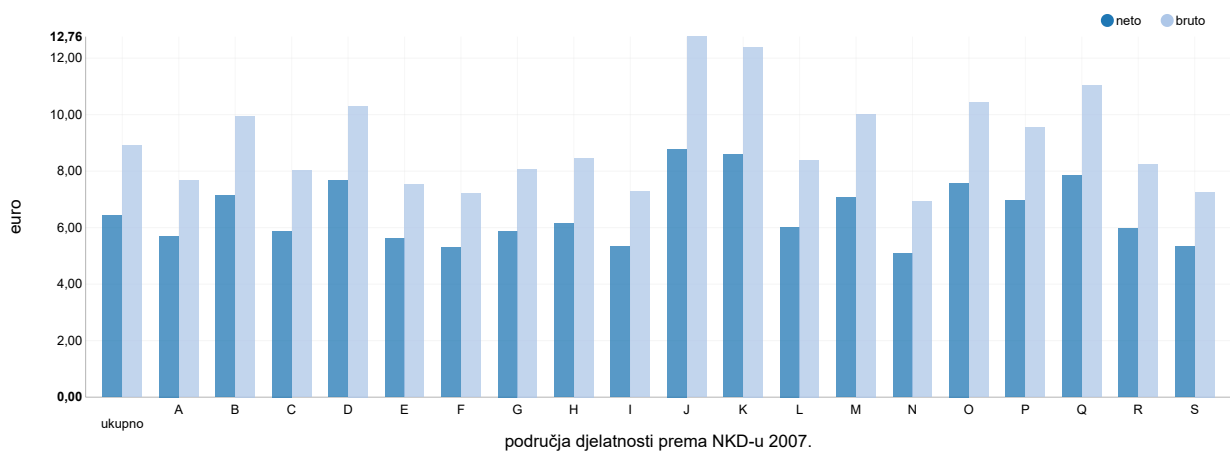
G-1. PROSJEČNE MJESEČNE NETO I BRUTO PLAĆE ZA LIPANJ 2023. PREMA NKD-u 2007.



G-2. GODIŠNJE STOPE PROMJENE PROSJEČNIH MJESEČNIH NETO I BRUTO PLAĆA ZA LIPANJ 2023. PREMA NKD-u 2007.



G-3. PROSJEČNE MJESEČNE NETO I BRUTO PLAĆE PO PLAĆENOM SATU ZA LIPANJ 2023. PREMA NKD-u 2007.



Područja djelatnosti prema NKD-u 2007.

- A Poljoprivreda, šumarstvo i ribarstvo
- B Rudarstvo i vađenje
- C Prerađivačka industrija
- D Opskrba električnom energijom, plinom, parom i klimatizacija
- E Opskrba vodom; uklanjanje otpadnih voda, gospodarenje otpadom te djelatnosti sanacije okoliša
- F Građevinarstvo
- G Trgovina na veliko i na malo; popravak motornih vozila i motocikla
- H Prijevoz i skladištenje
- I Djelatnosti pružanja smještaja te pripreme i usluživanja hrane
- J Informacije i komunikacije
- K Financijske djelatnosti i djelatnosti osiguranja
- L Poslovanje nekretninama
- M Stručne, znanstvene i tehničke djelatnosti
- N Administrativne i pomoćne uslužne djelatnosti
- O Javna uprava i obrana; obvezno socijalno osiguranje
- P Obrazovanje
- Q Djelatnosti zdravstvene zaštite i socijalne skrbi
- R Umjetnost, zabava i rekreacija
- S Ostale uslužne djelatnosti

5. PROSJEČNE MJESEČNE ISPLAĆENE NETO PLAĆE ZAPOSLENIH U 2023.¹⁾ PREMA NKD-u 2007.

		Prosječne isplaćene neto plaće po zaposlenome, euro				Indeksi kretanja prosječnih isplaćenih neto plaća prema isplatama za mjesec					
		za mjesec				nominalni			realni		
		IV.	V.	VI.	I. - VI.	$\frac{VI. 2023.}{V. 2023.}$	$\frac{VI. 2023.}{VI. 2022.}$	$\frac{I. - VI. 2023.}{I. - VI. 2022.}$	$\frac{VI. 2023.}{V. 2023.}$	$\frac{VI. 2023.}{VI. 2022.}$	$\frac{I. - VI. 2023.}{I. - VI. 2022.}$
O	Javna uprava i obrana; obvezno socijalno osiguranje	1 305	1 301	1 357	1 290	104,3	114,7	111,7	103,4	106,6	101,6
84	Javna uprava i obrana; obvezno socijalno osiguranje	1 305	1 301	1 357	1 290	104,3	114,7	111,7	103,4	106,6	101,6
84.1	Državna uprava te ekonomska i socijalna politika zajednice	1 298	1 310	1 348	1 299	102,9	113,1	111,3	102,0	105,1	101,3
84.2	Pružanje usluga zajednici kao cjelini	1 333	1 316	1 386	1 305	105,3	115,8	111,8	104,4	107,6	101,7
84.3	Djelatnosti obveznoga socijalnog osiguranja	1 096	1 106	1 171	1 101	105,9	116,7	113,4	105,0	108,5	103,2
P	Obrazovanje	1 162	1 178	1 239	1 176	105,2	112,9	110,3	104,3	104,9	100,4
85	Obrazovanje	1 162	1 178	1 239	1 176	105,2	112,9	110,3	104,3	104,9	100,4
85.1	Predškolsko obrazovanje	917	927	946	921	102,0	111,2	109,4	101,1	103,3	99,5
85.2	Osnovno obrazovanje	1 137	1 163	1 235	1 159	106,2	113,9	110,9	105,3	105,9	100,9
85.3	Srednje obrazovanje	1 168	1 182	1 242	1 180	105,1	114,6	111,0	104,2	106,5	101,0
85.4	Visoko obrazovanje	1 610	1 622	1 732	1 621	106,8	112,4	110,3	105,8	104,5	100,4
85.5	Ostalo obrazovanje i poučavanje	898	905	894	900	98,8	111,6	114,1	97,9	103,7	103,8
85.6	Pomoćne uslužne djelatnosti u obrazovanju	1 194	1 233	1 235	1 201	100,2	111,9	116,8	99,3	104,0	106,3
Q	Djelatnosti zdravstvene zaštite i socijalne skrbi	1 358	1 364	1 437	1 340	105,4	117,6	110,4	104,5	109,3	100,5
86	Djelatnosti zdravstvene zaštite	1 458	1 463	1 541	1 435	105,3	117,5	109,7	104,4	109,2	99,8
86.1	Djelatnosti bolnica	1 539	1 528	1 617	1 501	105,8	117,9	109,2	104,9	109,6	99,4
86.2	Djelatnosti medicinske i stomatološke prakse	1 287	1 335	1 383	1 306	103,6	116,3	111,5	102,7	108,1	101,5
86.9	Ostale djelatnosti zdravstvene zaštite	1 346	1 353	1 432	1 320	105,8	118,1	111,4	104,9	109,8	101,4
87	Djelatnosti socijalne skrbi sa smještajem	959	954	1 011	950	106,0	115,8	111,8	105,1	107,6	101,7
87.1	Djelatnosti ustanova za njegu	892	881	952	882	108,1	117,1	111,1	107,1	108,8	101,1
87.2	Djelatnosti socijalne skrbi sa smještajem za osobe s teškoćama u razvoju, duševno bolesne osobe i osobe ovisne o alkoholu, drogama ili drugim opojnim sredstvima	1 031	1 024	1 097	1 024	107,1	115,2	110,7	106,1	107,1	100,7
87.3	Djelatnosti socijalne skrbi sa smještajem za starije osobe i osobe s invaliditetom	903	898	944	892	105,1	116,0	112,2	104,2	107,8	102,1
87.9	Ostale djelatnosti socijalne skrbi sa smještajem	1 122	1 122	1 184	1 115	105,5	114,1	110,9	104,6	106,0	100,9
88	Djelatnosti socijalne skrbi bez smještaja	855	870	918	866	105,5	101,4	98,4	104,6	94,2	89,5
88.1	Djelatnosti socijalne skrbi bez smještaja za starije osobe i osobe s invaliditetom	843	874	1 157	917	132,4	157,8	125,3	131,2	146,7	114,0
88.9	Ostale djelatnosti socijalne skrbi bez smještaja	857	869	887	861	102,1	96,6	96,6	101,2	89,8	87,9

1) Zbog zahtjeva korisnika objavujemo dopunu redovitog Priopćenja koje se objavljuje svaka tri mjeseca. Podaci su iskazani na razini skupine (tri znamenke) za područja O, P i Q NKD-a 2007.

6. PROSJEČNE MJESEČNE BRUTO PLAĆE ZAPOSLENIH U 2023.¹⁾ PREMA NKD-U 2007.

		Prosječne bruto plaće po zaposlenome, euro				Indeksi kretanja prosječnih bruto plaća prema isplatama za mjesec					
		za mjesec				nominalni indeksi			realni indeksi		
		IV.	V.	VI.	I. – VI.	VI. 2023. V. 2023.	VI. 2023. VI. 2022.	I. – VI. 2023. I. – VI. 2022.	VI. 2023. V. 2023.	VI. 2023. VI. 2022.	I. – VI. 2023. I. – VI. 2022.
O	Javna uprava i obrana; obvezno socijalno osiguranje	1 780	1 771	1 868	1 755	105,5	117,3	113,2	104,6	109,0	103,0
84	Javna uprava i obrana; obvezno socijalno osiguranje	1 780	1 771	1 868	1 755	105,5	117,3	113,2	104,6	109,0	103,0
84.1	Državna uprava te ekonomska i socijalna politika zajednice	1 790	1 807	1 874	1 790	103,7	115,0	112,4	102,8	106,9	102,3
84.2	Pružanje usluga zajednici kao cjelini	1 803	1 773	1 892	1 757	106,7	118,8	113,4	105,7	110,4	103,2
84.3	Djelatnosti obveznoga socijalnog osiguranja	1 503	1 518	1 621	1 511	106,8	119,7	115,7	105,8	111,2	105,3
P	Obrazovanje	1 581	1 599	1 701	1 599	106,4	115,3	111,8	105,5	107,2	101,7
85	Obrazovanje	1 581	1 599	1 701	1 599	106,4	115,3	111,8	105,5	107,2	101,7
85.1	Predškolsko obrazovanje	1 228	1 244	1 274	1 235	102,4	113,0	111,0	101,5	105,0	101,0
85.2	Osnovno obrazovanje	1 504	1 527	1 646	1 527	107,8	117,2	112,5	106,8	108,9	102,4
85.3	Srednje obrazovanje	1 630	1 652	1 747	1 649	105,8	116,7	112,6	104,9	108,5	102,5
85.4	Visoko obrazovanje	2 286	2 303	2 490	2 305	108,1	113,9	111,5	107,1	105,9	101,5
85.5	Ostalo obrazovanje i poučavanje	1 218	1 227	1 214	1 220	98,9	113,5	116,2	98,0	105,5	105,7
85.6	Pomoćne uslužne djelatnosti u obrazovanju	1 640	1 686	1 699	1 642	100,8	112,7	118,2	99,9	104,7	107,6
Q	Djelatnosti zdravstvene zaštite i socijalne skrbi	1 887	1 896	2 016	1 857	106,3	120,6	111,9	105,4	112,1	101,8
86	Djelatnosti zdravstvene zaštite	2 042	2 051	2 178	2 005	106,2	120,3	111,2	105,3	111,8	101,2
86.1	Djelatnosti bolnica	2 166	2 150	2 296	2 105	106,8	120,8	110,4	105,8	112,3	100,5
86.2	Djelatnosti medicinske i stomatološke prakse	1 786	1 858	1 940	1 812	104,4	119,2	113,1	103,5	110,8	102,9
86.9	Ostale djelatnosti zdravstvene zaštite	1 859	1 873	1 996	1 819	106,6	121,3	113,1	105,6	112,7	102,9
87	Djelatnosti socijalne skrbi sa smještajem	1 261	1 251	1 346	1 244	107,6	119,4	113,9	106,6	111,0	103,6
87.1	Djelatnosti ustanova za njegu	1 167	1 149	1 260	1 148	109,7	120,8	113,4	108,7	112,3	103,2
87.2	Djelatnosti socijalne skrbi sa smještajem za osobe s teškoćama u razvoju, duševno bolesne osobe i osobe ovisne o alkoholu, drogama ili drugim opojnim sredstvima	1 348	1 334	1 455	1 335	109,1	119,1	112,7	108,1	110,7	102,5
87.3	Djelatnosti socijalne skrbi sa smještajem za starije osobe i osobe s invaliditetom	1 181	1 171	1 251	1 162	106,8	119,7	114,6	105,8	111,2	104,3
87.9	Ostale djelatnosti socijalne skrbi sa smještajem	1 513	1 512	1 615	1 500	106,8	116,7	112,5	105,8	108,5	102,4
88	Djelatnosti socijalne skrbi bez smještaja	1 129	1 149	1 226	1 144	106,7	102,9	99,2	105,7	95,6	90,3
88.1	Djelatnosti socijalne skrbi bez smještaja za starije osobe i osobe s invaliditetom	1 125	1 168	1 618	1 239	138,5	168,2	129,2	137,3	156,3	117,6
88.9	Ostale djelatnosti socijalne skrbi bez smještaja	1 129	1 147	1 174	1 134	102,4	97,0	97,2	101,5	90,1	88,4

1) Zbog zahtjeva korisnika objavljujemo dopunu redovitog Priopćenja koje se objavljuje svaka tri mjeseca. Podaci su iskazani na razini skupine (tri znamenke) za područja O, P i Q NKD-a 2007.

METODOLOŠKA OBJAŠNJENJA

Izvori podataka

Podaci o mjesečnim neto i bruto plaćama te broju sati za koje su zaposlene osobe primile plaću dobiveni su obradom podataka iz Izvješća o primicima, porezu na dohodak i prirezu te doprinosima za obvezna osiguranja (obrazac JOPPD), koje se primjenjuje od 1. siječnja 2014.

Obveznici dostavljanja obrasca JOPPD jesu isplatelji svih vrsta dohodaka za koje je propisima o porezu na dohodak propisana obveza obračunavanja i plaćanja poreza po odbitku.

Obuhvat i usporedivost

Obuhvaćeni su zaposleni u pravnim osobama svih oblika vlasništva, tijelima državne vlasti i tijelima jedinica lokalne i područne (regionalne) samouprave na području Republike Hrvatske.

Nisu obuhvaćeni zaposleni u obrtu i slobodnim profesijama i zaposleni osiguranici poljoprivrednici te unutar podataka o prosječnim mjesečnim plaćama nedostaju podaci o njihovim isplatama.

Podaci o mjesečnim neto i bruto plaćama zaposlenih u pravnim osobama obuhvaćaju neto i bruto plaće zaposlenih koji imaju zasnovan radni odnos bez obzira na vrstu radnog odnosa i duljinu radnog vremena.

Zaposleni koji su primili plaću u nepunome radnom vremenu preračunani su na ekvivalent punoga radnog vremena.

Podaci o mjesečnoj neto i bruto plaći iskazuju se prema načelu obavljenih isplata u tekućemu za prethodni mjesec, što odgovara dinamici isplata u najvećem broju pravnih osoba te se i prosjek plaće odnosi na mjesec za koji je isplata primljena, što ne vrijedi za isplaćene neoporezive primitke.

Neoporezivi primici koje je zaposlenik primio iskazani su u tablici 4.

Obuhvaćeni su sljedeći neoporezivi primici, prema šiframa obrasca JOPPD:

- šifra 21 – dar djetetu do 15 godina starosti i potpore za novorođenčce, do propisanog iznosa
- šifra 22 – prigodne nagrade, do propisanog iznosa (božićnica, naknada za godišnji odmor i sl.)
- šifra 24 – pomorski dodatak, do propisanog iznosa
- šifra 25 – naknade za odvojeni život od obitelji, do propisanog iznosa
- šifra 26 – otpremnine, do propisanog iznosa
- šifra 60 – nagrade radnicima za navršene godine staža, do propisanog iznosa
- šifra 61 – prigodne nagrade, do propisanog iznosa (božićnica, naknada za godišnji odmor i sl.) za prethodna porezna razdoblja (naknadne isplate)
- šifra 62 – trošak prehrane i smještaja sezonskih radnika iz članka 7. stavka 35. Pravilnika o porezu na dohodak
- šifra 63 – novčane nagrade za radne rezultate i drugi oblici dodatnog nagrađivanja radnika (dodatna plaća, dodatak uz mjesečnu plaću i sl.)
- šifra 64 – troškovi smještaja i prehrane osoba koje obavljaju povremene sezonske poslove u poljoprivredi iz članka 6. stavka 10. Pravilnika o porezu na dohodak
- šifra 65 – novčane paušalne naknade za podmirivanje troškova prehrane radnika, do propisanog iznosa
- šifra 66 – troškovi prehrane radnika nastali za vrijeme radnog odnosa kod poslodavca na temelju vjerodostojne dokumentacije, do propisanog iznosa
- šifra 67 – troškovi smještaja radnika nastali za vrijeme radnog odnosa kod poslodavca na temelju vjerodostojne dokumentacije koji se podmiruju bezgotovinskim putem
- šifra 68 – troškovi smještaja radnika nastali za vrijeme radnog odnosa kod poslodavca na temelju vjerodostojne dokumentacije koji se podmiruju na račun radnika
- šifra 69 – naknade za podmirivanje troškova ugostiteljskih, turističkih i drugih usluga namijenjenih odmoru radnika prema propisima ministarstva nadležnog za turizam
- šifra 70 – naknade za troškove redovite skrbi djece radnika u ustanovama predškolskog odgoja te drugim pravnim ili fizičkim osobama (vrtići i sl.)
- šifra 71 – premije dopunskoga i dodatnoga zdravstvenog osiguranja – u primjeni od 2020.

Od siječnja 2016. podaci nisu usporedivi s prethodno objavljenim mjesečnim podacima.

Definicije

Prosječna mjesečna isplaćena neto plaća obuhvaća plaće zaposlenih za obavljene poslove prema osnovi radnog odnosa i naknade za godišnji odmor, plaćeni dopust, blag dane i neradne dane određene zakonom, bolovanja do 42 dana, odsutnost za vrijeme stručnog obrazovanja, zastoje na poslu bez krivnje zaposlenog i primitke prema osnovi naknada, potpora i nagrada u iznosima na koje se plaćaju doprinosi, porezi i prirezi.

Prosječna mjesečna bruto plaća obuhvaća sve vrste neto isplata prema osnovi radnog odnosa i sljedeća zakonom propisana obvezatna izdvajanja: doprinose za mirovinsko osiguranje, porez na dohodak i prirez porezu na dohodak.

Broj plaćenih sati jest broj sati za koje su zaposlene osobe primile plaću. Plaćeni sati uključuju izvršene sate rada (sati izvršeni u redovitome radnom vremenu i prekovremeni sati) i neizvršene sate rada (godišnji odmor, praznici, bolovanje kraće od 42 dana i drugi plaćeni, a neizvršeni sati). Plaćeni sati ne uključuju neizvršene sate rada plaćene izvan pravne osobe (sati bolovanja u trajanju duljem od 42 dana, sati roditeljskog dopusta, sati skraćenoga radnog vremena roditelja i sl.).

Prosječna mjesečna neto i bruto plaća po zaposlenome izračunava se dijeljenjem ukupnih isplata brojem zaposlenih preračunanih na ekvivalent punoga radnoga vremena.

Prosječna mjesečna neto i bruto plaća po plaćenom satu izračunava se dijeljenjem ukupnih isplata ukupnim brojem plaćenih sati.

Nominalni indeksi neto i bruto plaća izračunavaju se iz podataka o prosječnim mjesečnim iznosima neto i bruto plaća za odgovarajuće mjesece i godine.

Realni indeksi neto i bruto plaća izračunavaju se dijeljenjem nominalnih indeksa neto i bruto plaća indeksom potrošačkih cijena za odgovarajuće mjesece i godine.

Medijalna mjesečna neto i bruto plaća izračunava se određivanjem sredine nakon rangiranja plaća zaposlenih, od najniže do najviše, te pokazuje da 50% zaposlenih prima plaću u iznosu jednakom ili manjem od tog iznosa (medijana), a 50% zaposlenih prima jednaku ili veću od tog iznosa (medijana).

Kvartilne mjesečne neto i bruto plaće izračunavaju se podjelom plaća zaposlenih na četiri jednaka dijela nakon rangiranja od najniže do najviše, a zatim odabirom iznosa plaće ispod kojeg se nalazi 25%, 50%, 75% i 100% plaća zaposlenih. Mogu se podijeliti na prvi (donji) kvartil, drugi kvartil (medijan), treći (gornji) kvartil i četvrti kvartil.

Prvi (donji) kvartil pokazuje da 25% zaposlenih prima plaću u iznosu jednakom ili manjem od prvoga kvartila, a 75% zaposlenih prima plaću jednaku ili veću od prvoga kvartila.

Treći (gornji) kvartil pokazuje da 75% zaposlenih prima plaću u iznosu jednakom ili manjem od trećega kvartila, a 25% zaposlenih prima plaću jednaku ili veću od trećega kvartila.

Decilne mjesečne neto i bruto plaće izračunavaju se podjelom plaća zaposlenih na deset jednakih dijelova nakon rangiranja od najniže do najviše, a zatim odabirom iznosa plaće ispod kojeg se nalazi 10%, 20%, 30%, 40%, 50%, 60%, 70%, 80%, 90% i 100% plaća zaposlenih.

U **prvom decilu** nalaze se zaposleni koji imaju najniže mjesečne plaće i pokazuje da 10% zaposlenih prima plaću u iznosu jednakom ili manjem od prvog decila, a 90% zaposlenih prima plaću jednaku ili veću od tog iznosa. U drugom decilu nalaze se zaposleni koji primaju plaću veću od onih koji se nalaze u prvom decilu i manju od onih koji se nalaze u trećem decilu itd.

Kratice

NKD 2007. Nacionalna klasifikacija djelatnosti, verzija 2007.
z podatak zbog povjerljivosti nije objavljen

Znakovi

0 podatak je manji od 0,5 upotrijebljene mjerne jedinice

Objavljuje Državni zavod za statistiku Republike Hrvatske, Zagreb, Ilica 3, p. p. 80.

Telefon: (+385 1) 48 06 111
Novinarski upiti: press@dzs.hr

Odgovorne osobe:

Dubravka Rogić Hadžalić, načelnica Sektora demografskih i društvenih statistika

Lidija Brković, glavna ravnateljica

Priredili:

Snježana Varga, Marinka Radman Ćosić i Borislav Maoduš

MOLIMO KORISNIKE DA PRI KORIŠTENJU PODATAKA NAVEDU IZVOR.

Služba za odnose s korisnicima i zaštitu podataka

Informacije i korisnički zahtjevi

Telefon: (+385 1) 48 06 138, 48 06 154

Elektronička pošta: stat.info@dzs.hr

Pretplata na publikacije

Telefon: (+385 1) 48 06 115

Elektronička pošta: prodaja@dzs.hr