



PROSJEČNE MJESEČNE NETO I BRUTO PLAĆE ZAPOSLENIH ZA RUJAN 2023.

Prosječna mjesečna isplaćena neto plaća po zaposlenome u pravnim osobama Republike Hrvatske za rujan 2023. iznosila je 1 156 eura, što je nominalno niže za 0,6%, a realno za 1,1% u odnosu na kolovoz 2023.

Prosječna mjesečna bruto plaća po zaposlenome u pravnim osobama Republike Hrvatske za rujan 2023. iznosila je 1 596 eura, što je u odnosu na kolovoz 2023. nominalno niže za 1,1%, a realno za 1,6%.

Najviša prosječna mjesečna isplaćena neto plaća po zaposlenome u pravnim osobama za rujan 2023. isplaćena je u djelatnosti Zračni prijevoz, u iznosu od 1 857 eura, a najniža u djelatnosti Proizvodnja odjeće, u iznosu od 754 eura.

Najviša prosječna mjesečna bruto plaća po zaposlenome u pravnim osobama za rujan 2023. bila je u djelatnosti Zračni prijevoz, u iznosu od 2 692 eura, a najniža u djelatnosti Proizvodnja odjeće, u iznosu od 987 eura.

Prosječna mjesečna isplaćena neto plaća po zaposlenome u pravnim osobama Republike Hrvatske za rujan 2023. u odnosu na isti mjesec prethodne godine nominalno je viša za 14,2%, a realno za 7,0%.

Prosječna mjesečna bruto plaća po zaposlenome u pravnim osobama Republike Hrvatske za rujan 2023. u odnosu na isti mjesec prethodne godine nominalno je viša za 16,5%, a realno za 9,2%.

Za razdoblje od siječnja do rujna 2023. prosječna mjesečna isplaćena neto plaća po zaposlenome u pravnim osobama Republike Hrvatske iznosila je 1 133 eura, što je u odnosu na isto razdoblje 2022. nominalno više za 12,5%, a realno za 3,2%.

Za razdoblje od siječnja do rujna 2023. prosječna mjesečna bruto plaća po zaposlenome u pravnim osobama Republike Hrvatske iznosila je 1 564 eura, što je u odnosu na isto razdoblje 2022. nominalno više za 14,3%, a realno za 4,9%.

U rujnu 2023. bilo je prosječno 167 plaćenih sati, što je u odnosu na kolovoz 2023. manje za 8,7%. Najveći broj plaćenih sati bio je u djelatnostima Vodni prijevoz i Pomoćne uslužne djelatnosti u rudarstvu (175), a najmanji u Djelatnosti socijalne skrbi bez smještaja (143).

Prosječna mjesečna isplaćena neto plaća po satu za rujan 2023. iznosila je 6,75 eura, što je u odnosu na kolovoz 2023. više za 8,0%, a u odnosu na isti mjesec prethodne godine više za 18,8%.

Prosječna mjesečna bruto plaća po satu za rujan 2023. iznosila je 9,32 eura, što je u odnosu na kolovoz 2023. više za 7,5%, a u odnosu na isti mjesec prethodne godine više za 21,2%.

Medijalna neto plaća za rujan 2023. iznosila je 998 eura, dok je medijalna bruto plaća iznosila 1 341 euro.

Detaljne podatke možete preuzeti na poveznici [Statistika u nizu](#).

1. PROSJEČNA MJESEČNA NETO I BRUTO PLAĆA ZA RUJAN 2023.

	IX. 2023.	I. – IX. 2023.	Indeksi		
			IX. 2023. VIII. 2023.	IX. 2023. IX. 2022.	I. – IX. 2023. I. – IX. 2022.
Neto plaća					
Prosječna mjesečna isplaćena neto plaća po zaposlenome, euro	1 156	1 133	99,4	114,2	112,5
Realna neto plaća po zaposlenome			98,9	107,0	103,2
Bruto plaća					
Prosječna mjesečna bruto plaća po zaposlenome, euro	1 596	1 564	98,9	116,5	114,3
Realna bruto plaća po zaposlenome			98,4	109,2	104,9
Neto plaća po satu					
Prosječna mjesečna isplaćena neto plaća po satu, euro	6,75	6,44	108,0	118,8	112,6
Realna neto plaća po satu			107,5	111,3	103,3
Bruto plaća po satu					
Prosječna mjesečna bruto plaća po satu, euro	9,32	8,88	107,5	121,2	114,3
Realna bruto plaća po satu			107,0	113,6	104,9

2. DISTRIBUCIJA NETO I BRUTO PLAĆA PREMA KVARTILIMA ZA RUJAN 2023.

	IX. 2023.	
	neto plaće, euro	bruto plaće, euro
Prvi (donji) kvartil	755	983
Drugi kvartil (medijan)	998	1 341
Treći (gornji) kvartil	1 337	1 843
Četvrti kvartil	z	z

3. DISTRIBUCIJA NETO I BRUTO PLAĆA PREMA DECILIMA ZA RUJAN 2023.

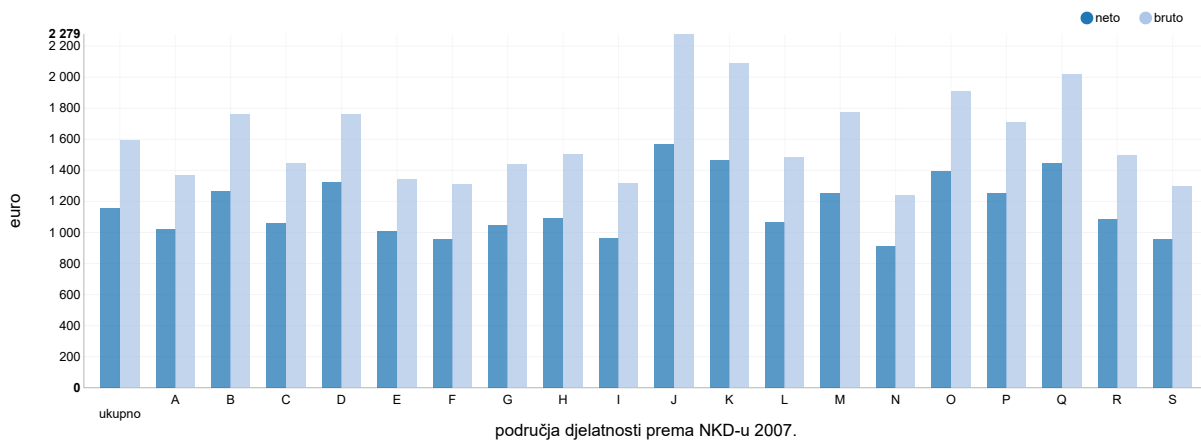
	IX. 2023.	
	neto plaće, euro	bruto plaće, euro
Prvi decil	648	827
Drugi decil	712	920
Treći decil	800	1 047
Četvrti decil	895	1 188
Peti decil (medijan)	998	1 341
Šesti decil	1 113	1 517
Sedmi decil	1 255	1 728
Osmi decil	1 433	1 990
Deveti decil	1 765	2 512
Deseti decil	z	z

4. ISPLAĆENI NEOPOREZIVI PRIMICI PREMA NKD-u 2007.¹⁾ U RUJNU 2023.

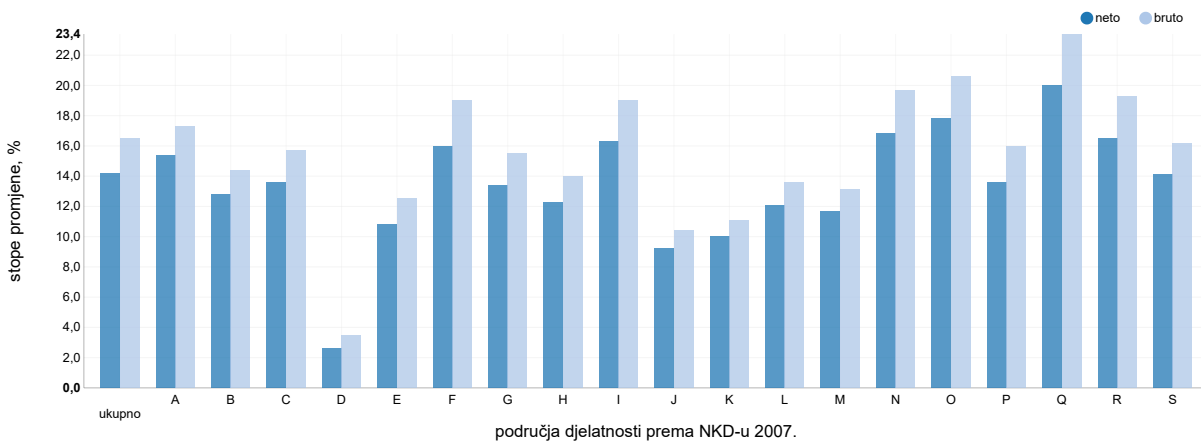
	IX. 2023.	
	prosječni neoporezivi primitak po broju primatelja, euro	prosječni neoporezivi primitak po broju primatelja zaposlenih koji su primili plaću, euro
Ukupno	105	1
A Poljoprivreda, šumarstvo i ribarstvo	80	1
B Rudarstvo i vađenje	125	4
C Prerađivačka industrija	77	1
D Opskrba električnom energijom, plinom, parom i klimatizacija	75	1
E Opskrba vodom; uklanjanje otpadnih voda, gospodarenje otpadom te djelatnosti sanacije okoliša	66	2
F Građevinarstvo	122	2
G Trgovina na veliko i na malo; popravak motornih vozila i motocikla	94	1
H Prijevoz i skladištenje	160	2
I Djelatnosti pružanja smještaja te pripreme i usluživanja hrane	149	1
J Informacije i komunikacije	90	0
K Financijske djelatnosti i djelatnosti osiguranja	58	1
L Poslovanje nekretninama	91	1
M Stručne, znanstvene i tehničke djelatnosti	87	1
N Administrativne i pomoćne uslužne djelatnosti	97	2
O Javna uprava i obrana; obvezno socijalno osiguranje	136	1
P Obrazovanje	75	0
Q Djelatnosti zdravstvene zaštite i socijalne skrbi	142	2
R Umjetnost, zabava i rekreacija	74	2
S Ostale uslužne djelatnosti	120	1

1) Područja djelatnosti T (Djelatnosti kućanstava kao poslodavaca; djelatnosti kućanstava koja proizvode različitu robu i obavljaju različite usluge za vlastite potrebe) i U (Djelatnosti izvanteritorijalnih organizacija i tijela) te njihovi odjelci nisu iskazani u ovom Priopćenju jer nisu obuhvaćeni istraživanjem.

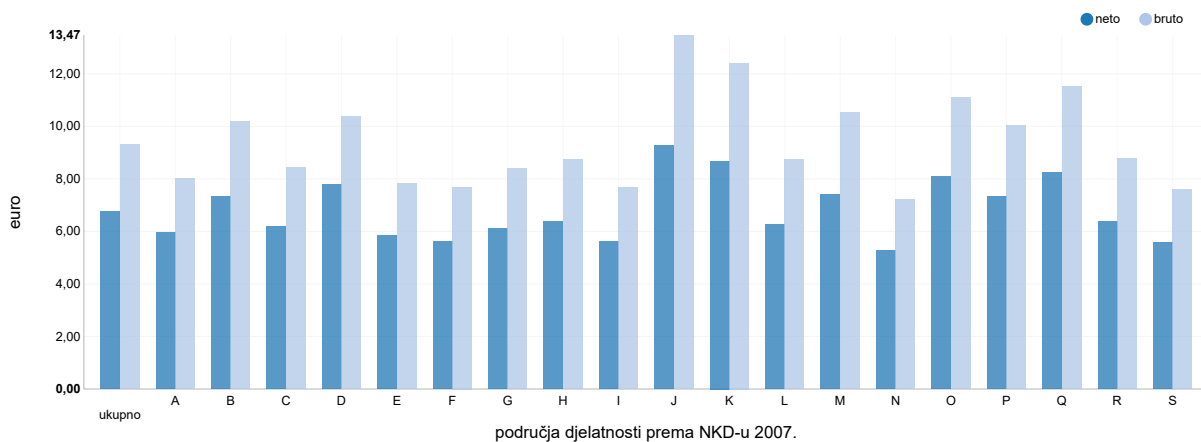
G-1. PROSJEČNE MJESEČNE NETO I BRUTO PLAĆE ZA RUJAN 2023. PREMA NKD-u 2007.



G-2. GODIŠNJE STOPE PROMJENE PROSJEČNIH MJESEČNIH NETO I BRUTO PLAĆA ZA RUJAN 2023. PREMA NKD-u 2007.



G-3. PROSJEČNE MJESEČNE NETO I BRUTO PLAĆE PO PLAĆENOM SATU ZA RUJAN 2023. PREMA NKD-u 2007.



Područja djelatnosti prema NKD-u 2007.

- A Poljoprivreda, šumarstvo i ribarstvo
- B Rudarstvo i vadenje
- C Prerađivačka industrija
- D Opskrba električnom energijom, plinom, parom i klimatizacija
- E Opskrba vodom; uklanjanje otpadnih voda, gospodarenje otpadom te djelatnosti sanacije okoliša
- F Građevinarstvo
- G Trgovina na veliko i na malo; popravak motornih vozila i motocikla
- H Prijevoz i skladištenje
- I Djelatnosti pružanja smještaja te pripreme i usluživanja hrane
- J Informacije i komunikacije
- K Financijske djelatnosti i djelatnosti osiguranja
- L Poslovanje nekretninama
- M Stručne, znanstvene i tehničke djelatnosti
- N Administrativne i pomoćne uslužne djelatnosti
- O Javna uprava i obrana; obvezno socijalno osiguranje
- P Obrazovanje
- Q Djelatnosti zdravstvene zaštite i socijalne skrbi
- R Umjetnost, zabava i rekreacija
- S Ostale uslužne djelatnosti

5. PROSJEČNE MJESEČNE ISPLAĆENE NETO PLAĆE ZAPOSLENIH U 2023.¹⁾ PREMA NKD-u 2007.

		Prosječne isplaćene neto plaće po zaposlenome, euro				Indeksi kretanja prosječnih isplaćenih neto plaća prema isplata za mjesec					
		za mjesec				nominalni			realni		
		VII.	VIII.	IX.	I. – IX.	IX. 2023. VIII. 2023.	IX. 2023. IX. 2022.	I. – IX. 2023. I. – IX. 2022.	IX. 2023. VIII. 2023.	IX. 2023. IX. 2022.	I. – IX. 2023. I. – IX. 2022.
O	Javna uprava i obrana; obvezno socijalno osiguranje	1 368	1 417	1 392	1 324	98,2	117,8	113,6	97,7	110,4	104,2
84	Javna uprava i obrana; obvezno socijalno osiguranje	1 368	1 417	1 392	1 324	98,2	117,8	113,6	97,7	110,4	104,2
84.1	Državna uprava te ekonomska i socijalna politika zajednice	1 342	1 375	1 365	1 320	99,3	114,0	112,1	98,8	106,8	102,8
84.2	Pružanje usluga zajednici kao cjelini	1 411	1 479	1 437	1 351	97,2	120,6	114,7	96,7	113,0	105,2
84.3	Djelatnosti obveznoga socijalnog osiguranja	1 161	1 153	1 166	1 122	101,1	115,9	114,4	100,6	108,6	105,0
P	Obrazovanje	1 200	1 218	1 250	1 192	102,6	113,6	111,4	102,1	106,5	102,2
85	Obrazovanje	1 200	1 218	1 250	1 192	102,6	113,6	111,4	102,1	106,5	102,2
85.1	Predškolsko obrazovanje	939	954	951	930	99,7	111,5	110,1	99,2	104,5	101,0
85.2	Osnovno obrazovanje	1 187	1 204	1 252	1 178	104,0	114,5	112,2	103,5	107,3	102,9
85.3	Srednje obrazovanje	1 220	1 255	1 270	1 203	101,2	115,5	112,2	100,7	108,2	102,9
85.4	Visoko obrazovanje	1 645	1 641	1 720	1 637	104,8	113,4	111,0	104,3	106,3	101,8
85.5	Ostalo obrazovanje i poučavanje	879	899	913	899	101,6	115,1	114,1	101,1	107,9	104,7
85.6	Pomoćne uslužne djelatnosti u obrazovanju	1 239	1 201	1 241	1 210	103,3	117,3	117,0	102,8	109,9	107,3
Q	Djelatnosti zdravstvene zaštite i socijalneskrbi	1 448	1 461	1 443	1 377	98,8	120,0	113,1	98,3	112,5	103,8
86	Djelatnosti zdravstvene zaštite	1 553	1 563	1 543	1 475	98,7	119,7	112,6	98,2	112,2	103,3
86.1	Djelatnosti bolnica	1 633	1 643	1 612	1 544	98,1	120,0	112,3	97,6	112,5	103,0
86.2	Djelatnosti medicinske i stomatološke prakse	1 386	1 399	1 412	1 338	100,9	119,2	113,7	100,4	111,7	104,3
86.9	Ostale djelatnosti zdravstvene zaštite	1 443	1 451	1 426	1 361	98,3	120,1	113,9	97,8	112,6	104,5
87	Djelatnosti socijalne skrbi sa smještajem	1 001	1 035	1 026	974	99,1	119,6	113,8	98,6	112,1	104,4
87.1	Djelatnosti ustanova za njegu	956	999	970	913	97,1	122,6	114,0	96,6	114,9	104,6
87.2	Djelatnosti socijalne skrbi sa smještajem za osobe s teškoćama u razvoju, duševno bolesne osobe i osobe ovisne o alkoholu, drogama ili drugim opojnim sredstvima	1 074	1 109	1 121	1 050	101,1	119,8	113,0	100,6	112,3	103,7
87.3	Djelatnosti socijalne skrbi sa smještajem za starije osobe i osobe s invaliditetom	940	970	954	913	98,4	119,0	114,0	97,9	111,5	104,6
87.9	Ostale djelatnosti socijalne skrbi sa smještajem	1 158	1 198	1 199	1 139	100,1	118,4	112,8	99,6	111,0	103,5
88	Djelatnosti socijalne skrbi bez smještaja	935	938	941	890	100,3	103,9	100,0	99,8	97,4	91,7
88.1	Djelatnosti socijalne skrbi bez smještaja za starije osobe i osobe s invaliditetom	1 225	1 183	1 194	1 026	100,9	157,5	139,2	100,4	147,6	127,7
88.9	Ostale djelatnosti socijalne skrbi bez smještaja	897	904	909	875	100,6	99,1	97,0	100,1	92,9	89,0

1) Zbog zahtjeva korisnika objavujemo dopunu redovitog Priopćenja koje se objavljuje svaka tri mjeseca. Podaci su iskazani na razini skupine (tri znamenke) za područja O, P i Q NKD-a 2007.

6. PROSJEČNE MJESEČNE BRUTO PLAĆE ZAPOSLENIH U 2023.¹⁾ PREMA NKD-u 2007.

		Prosječne bruto plaće po zaposlenome, euro				Indeksi kretanja prosječnih bruto plaća prema isplata za mjesec					
		za mjesec				nominalni indeksi			realni indeksi		
		VII.	VIII.	IX.	I. – IX.	IX. 2023. VIII. 2023.	IX. 2023. IX. 2022.	I. – IX. 2023. I. – IX. 2022.	IX. 2023. VIII. 2023.	IX. 2023. IX. 2022.	I. – IX. 2023. I. – IX. 2022.
O	Javna uprava i obrana; obvezno socijalno osiguranje	1 883	1 961	1 910	1 810	97,4	120,6	115,6	96,9	113,0	106,1
84	Javna uprava i obrana; obvezno socijalno osiguranje	1 883	1 961	1 910	1 810	97,4	120,6	115,6	96,9	113,0	106,1
84.1	Državna uprava te ekonomska i socijalna politika zajednice	1 866	1 919	1 892	1 824	98,6	116,1	113,6	98,1	108,8	104,2
84.2	Pružanje usluga zajednici kao cjelini	1 928	2 034	1 959	1 830	96,3	124,3	117,0	95,8	116,5	107,3
84.3	Djelatnosti obveznoga socijalnog osiguranja	1 607	1 607	1 612	1 544	100,3	118,6	116,7	99,8	111,2	107,1
P	Obrazovanje	1 665	1 695	1 711	1 629	100,9	116,0	113,0	100,4	108,7	103,7
85	Obrazovanje	1 665	1 695	1 711	1 629	100,9	116,0	113,0	100,4	108,7	103,7
85.1	Predškolsko obrazovanje	1 270	1 293	1 280	1 251	99,0	113,7	111,9	98,5	106,6	102,7
85.2	Osnovno obrazovanje	1 629	1 645	1 659	1 565	100,9	117,6	114,1	100,4	110,2	104,7
85.3	Srednje obrazovanje	1 713	1 768	1 790	1 685	101,2	117,5	113,9	100,7	110,1	104,5
85.4	Visoko obrazovanje	2 352	2 387	2 464	2 337	103,2	115,0	112,2	102,7	107,8	102,9
85.5	Ostalo obrazovanje i poučavanje	1 193	1 222	1 243	1 220	101,7	117,6	116,3	101,2	110,2	106,7
85.6	Pomoćne uslužne djelatnosti u obrazovanju	1 716	1 666	1 706	1 661	102,4	119,2	118,5	101,9	111,7	108,7
Q	Djelatnosti zdravstvene zaštite i socijalne skrbi	2 039	2 057	2 017	1 918	98,1	123,4	115,2	97,6	115,7	105,7
86	Djelatnosti zdravstvene zaštite	2 204	2 216	2 174	2 070	98,1	122,9	114,6	97,6	115,2	105,1
86.1	Djelatnosti bolnica	2 329	2 338	2 279	2 176	97,5	123,2	114,1	97,0	115,5	104,7
86.2	Djelatnosti medicinske i stomatološke prakse	1 950	1 971	1 978	1 864	100,4	122,4	115,7	99,9	114,7	106,1
86.9	Ostale djelatnosti zdravstvene zaštite	2 012	2 027	1 979	1 882	97,6	123,6	116,2	97,1	115,8	106,6
87	Djelatnosti socijalne skrbi sa smještajem	1 337	1 387	1 362	1 284	98,2	123,9	116,6	97,7	116,1	107,0
87.1	Djelatnosti ustanova za njegu	1 267	1 334	1 282	1 196	96,1	127,7	117,0	95,6	119,7	107,3
87.2	Djelatnosti socijalne skrbi sa smještajem za osobe s teškoćama u razvoju, duševno bolesne osobe i osobe ovisne o alkoholu, drogama ili drugim opojnim sredstvima	1 440	1 493	1 482	1 381	99,3	124,5	115,8	98,8	116,7	106,2
87.3	Djelatnosti socijalne skrbi sa smještajem za starije osobe i osobe s invaliditetom	1 243	1 286	1 259	1 196	97,9	123,3	116,9	97,4	115,6	107,2
87.9	Ostale djelatnosti socijalne skrbi sa smještajem	1 593	1 654	1 633	1 543	98,7	121,9	114,8	98,2	114,2	105,3
88	Djelatnosti socijalne skrbi bez smještaja	1 256	1 261	1 258	1 181	99,8	105,8	101,0	99,3	99,2	92,7
88.1	Djelatnosti socijalne skrbi bez smještaja za starije osobe i osobe s invaliditetom	1 728	1 659	1 671	1 411	100,7	167,3	146,1	100,2	156,8	134,0
88.9	Ostale djelatnosti socijalne skrbi bez smještaja	1 194	1 207	1 206	1 156	99,9	100,3	97,6	99,4	94,0	89,5

1) Zbog zahtjeva korisnika objavujemo dopunu redovitog Priopćenja koje se objavljuje svaka tri mjeseca. Podaci su iskazani na razini skupine (tri znamenke) za područja O, P i Q NKD-a 2007.

METODOLOŠKA OBJAŠNENJA

Izvori podataka

Podaci o mjesečnim neto i bruto plaćama te broju sati za koje su zaposlene osobe primile plaću dobiveni su obradom podataka iz Izvješća o primicima, porezu na dohodak i prizredu te doprinosima za obvezna osiguranja (obrazac JOPPD), koje se primjenjuje od 1. siječnja 2014.

Obveznici dostavljanja obrasca JOPPD jesu isplatelji svih vrsta dohodaka za koje je propisano o porezu na dohodak propisana obveza obračunavanja i plaćanja poreza po odbitku.

Obuhvat i usporedivost

Obuhvaćeni su zaposleni u pravnim osobama svih oblika vlasništva, tijelima državne vlasti i tijelima jedinica lokalne i područne (regionalne) samouprave na području Republike Hrvatske.

Nisu obuhvaćeni zaposleni u obrtu i slobodnim profesijama i zaposleni osiguranici poljoprivrednici te unutar podataka o prosječnim mjesečnim plaćama nedostaju podaci o njihovim isplata.

Podaci o mjesečnim neto i bruto plaćama zaposlenih u pravnim osobama obuhvaćaju neto i bruto plaće zaposlenih koji imaju zasnovan radni odnos bez obzira na vrstu radnog odnosa i duljinu radnog vremena.

Zaposleni koji su primili plaću u nepunome radnom vremenu preračunani su na ekvivalent punoga radnog vremena.

Podaci o mjesečnoj neto i bruto plaći iskazuju se prema načelu obavljenih isplata u tekućemu za prethodni mjesec, što odgovara dinamici isplata u najvećem broju pravnih osoba te se i prosjek plaće odnosi na mjesec za koji je isplata primljena, što ne vrijedi za isplaćene neoporezive primitke.

Neoporezivi primici koje je zaposlenik primio iskazani su u tablici 4.

Obuhvaćeni su sljedeći neoporezivi primici, prema šiframa obrasca JOPPD:

- šifra 21 – dar djetetu do 15 godina starosti i potpore za novorođenče, do propisanog iznosa
- šifra 22 – prigodne nagrade, do propisanog iznosa (božićnica, naknada za godišnji odmor i sl.)
- šifra 24 – pomorski dodatak, do propisanog iznosa
- šifra 25 – naknade za odvojeni život od obitelji, do propisanog iznosa
- šifra 26 – otpremnine, do propisanog iznosa
- šifra 60 – nagrade radnicima za navršene godine staža, do propisanog iznosa
- šifra 61 – prigodne nagrade, do propisanog iznosa (božićnica, naknada za godišnji odmor i sl.) za prethodna porezna razdoblja (naknadne isplate)
- šifra 62 – trošak prehrane i smještaja sezonskih radnika iz članka 7. stavka 35. Pravilnika o porezu na dohodak
- šifra 63 – novčane nagrade za radne rezultate i drugi oblici dodatnog nagrađivanja radnika (dodatna plaća, dodatak uz mjesečnu plaću i sl.)
- šifra 64 – troškovi smještaja i prehrane osoba koje obavljaju povremene sezonske poslove u poljoprivredi iz članka 6. stavka 10. Pravilnika o porezu na dohodak
- šifra 65 – novčane paušalne naknade za podmirivanje troškova prehrane radnika, do propisanog iznosa
- šifra 66 – troškovi prehrane radnika nastali za vrijeme radnog odnosa kod poslodavca na temelju vjerodostojne dokumentacije, do propisanog iznosa
- šifra 67 – troškovi smještaja radnika nastali za vrijeme radnog odnosa kod poslodavca na temelju vjerodostojne dokumentacije koji se podmiruju bezgotovinskim putem
- šifra 68 – troškovi smještaja radnika nastali za vrijeme radnog odnosa kod poslodavca na temelju vjerodostojne dokumentacije koji se podmiruju na račun radnika
- šifra 69 – naknade za podmirivanje troškova ugostiteljskih, turističkih i drugih usluga namijenjenih odmoru radnika prema propisima ministarstva nadležnog za turizam
- šifra 70 – naknade za troškove redovite skrbi djece radnika u ustanovama predškolskog odgoja te drugim pravnim ili fizičkim osobama (vrtići i sl.)
- šifra 71 – premije dopunskoga i dodatnoga zdravstvenog osiguranja – u primjeni od 2020.

Od siječnja 2016. podaci nisu usporedivi s prethodno objavljenim mjesečnim podacima.

Definicije

Prosječna mjesečna isplaćena neto plaća obuhvaća plaće zaposlenih za obavljene poslove prema osnovi radnog odnosa i naknade za godišnji odmor, plaćeni dopust, blagdane i neradne dane određene zakonom, bolovanja do 42 dana, odsutnost za vrijeme stručnog obrazovanja, zastoje na poslu bez krivnje zaposlenog i primitke prema osnovi naknada, potpora i nagrada u iznosima na koje se plaćaju doprinosi, porezi i prirezi.

Prosječna mjesečna bruto plaća obuhvaća sve vrste neto isplata prema osnovi radnog odnosa i sljedeća zakonom propisana obvezatna izdvajanja: doprinosi za mirovinsko osiguranje, porez na dohodak i prirez porezu na dohodak.

Broj plaćenih sati jest broj sati za koje su zaposlene osobe primile plaću. Plaćeni sati uključuju izvršene sate rada (sati izvršeni u redovitome radnom vremenu i prekovremeni sati) i neizvršene sate rada (godišnji odmor, praznici, bolovanje kraće od 42 dana i drugi plaćeni, a neizvršeni sati). Plaćeni sati ne uključuju neizvršene sate rada plaćene izvan pravne osobe (sati bolovanja u trajanju duljem od 42 dana, sati rodiljnog dopusta, sati skraćenoga radnog vremena roditelja i sl.).

Prosječna mjesečna neto i bruto plaća po zaposlenome izračunava se dijeljenjem ukupnih isplata brojem zaposlenih preračunanih na ekvivalent punoga radnoga vremena.

Prosječna mjesečna neto i bruto plaća po plaćenom satu izračunava se dijeljenjem ukupnih isplata ukupnim brojem plaćenih sati.

Nominalni indeksi neto i bruto plaća izračunavaju se iz podataka o prosječnim mjesečnim iznosima neto i bruto plaća za odgovarajuće mjesece i godine.

Realni indeksi neto i bruto plaća izračunavaju se dijeljenjem nominalnih indeksa neto i bruto plaća indeksom potrošačkih cijena za odgovarajuće mjesece i godine.

Medijalna mjesečna neto i bruto plaća izračunava se određivanjem sredine nakon rangiranja plaća zaposlenih, od najniže do najviše, te pokazuje da 50% zaposlenih prima plaću u iznosu jednakom ili manjem od tog iznosa (medijana), a 50% zaposlenih prima jednaku ili veću od tog iznosa (medijana).

Kvartilne mjesečne neto i bruto plaće izračunavaju se podjelom plaća zaposlenih na četiri jednaka dijela nakon rangiranja od najniže do najviše, a zatim odabirom iznosa plaće ispod kojeg se nalazi 25%, 50%, 75% i 100% plaća zaposlenih. Mogu se podijeliti na prvi (donji) kvartil, drugi kvartil (medijan), treći (gornji) kvartil i četvrti kvartil.

Prvi (donji) kvartil pokazuje da 25% zaposlenih prima plaću u iznosu jednakom ili manjem od prvoga kvartila, a 75% zaposlenih prima plaću jednaku ili veću od prvoga kvartila.

Treći (gornji) kvartil pokazuje da 75% zaposlenih prima plaću u iznosu jednakom ili manjem od trećega kvartila, a 25% zaposlenih prima plaću jednaku ili veću od trećega kvartila.

Decilne mjesečne neto i bruto plaće izračunavaju se podjelom plaća zaposlenih na deset jednakih dijelova nakon rangiranja od najniže do najviše, a zatim odabirom iznosa plaće ispod kojeg se nalazi 10%, 20%, 30%, 40%, 50%, 60%, 70%, 80%, 90% i 100% plaća zaposlenih.

U **prvom decilu** nalaze se zaposleni koji imaju najniže mjesečne plaće i pokazuje da 10% zaposlenih prima plaću u iznosu jednakom ili manjem od prvog decila, a 90% zaposlenih prima plaću jednaku ili veću od tog iznosa. U **drugom decilu** nalaze se zaposleni koji primaju plaću veću od onih koji se nalaze u prvom decilu i manju od onih koji se nalaze u trećem decilu itd.

Kratice

NKD 2007. Nacionalna klasifikacija djelatnosti, verzija 2007.
z podatak zbog povjerljivosti nije objavljen

Znakovi

0 podatak je manji od 0,5 upotrijebljene mjerne jedinice

Objavljuje Državni zavod za statistiku Republike Hrvatske, Zagreb, Ilica 3, p. p. 80.

Telefon: (+385 1) 48 06 111
Novinarski upiti: press@dzs.hr

Odgovorne osobe:

Dubravka Rogić Hadžalić, načelnica Sektora demografskih i društvenih statistika
Lidija Brković, glavna ravnateljica

Priredili:

Dean Maslovara, Marinka Radman Čosić i Borislav Maoduš

MOLIMO KORISNIKE DA PRI KORIŠTENJU PODATAKA NAVEDU IZVOR.

Služba za odnose s korisnicima i zaštitu podataka

Informacije i korisnički zahtjevi

Telefon: (+385 1) 48 06 138, 48 06 154

Elektronička pošta: stat.info@dzs.hr

Pretplata na publikacije

Telefon: (+385 1) 48 06 115

Elektronička pošta: prodaja@dzs.hr